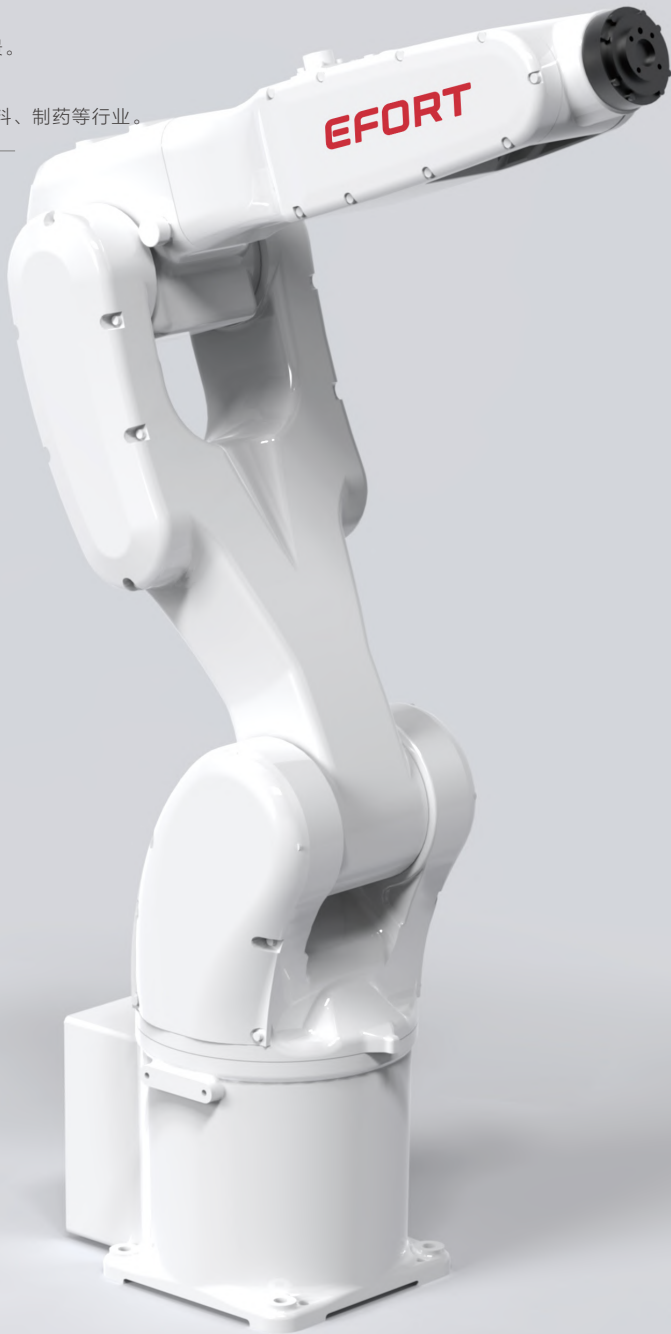


桌面型机器人

ER7-900

ER7-900是一款小负载桌面型机器人，
手腕部可搬运质量7 kg，工作可达半径911 mm。

- 功能特点
机器人本体防护等级IP65，轻松面对粉尘、油雾、潮湿等恶劣的环境；
高刚性传动设计与先进的轨迹算法，提高机器人精度性能，帮助客户挑战各种应用场景。
- 适用场景
可广泛应用于搬运、分拣、装配、喷涂等场景。
- 适用行业
适用于3C、食品饮料、金属部件、教育、塑料、制药等行业。



埃夫特智能装备股份有限公司
EFORT INTELLIGENT EQUIPMENT CO.,LTD.
公司热线：400-052-8877
公司地址：安徽省芜湖市鸠江经济开发区万春东路96号
WWW.EFORT.COM.CN

EFORT

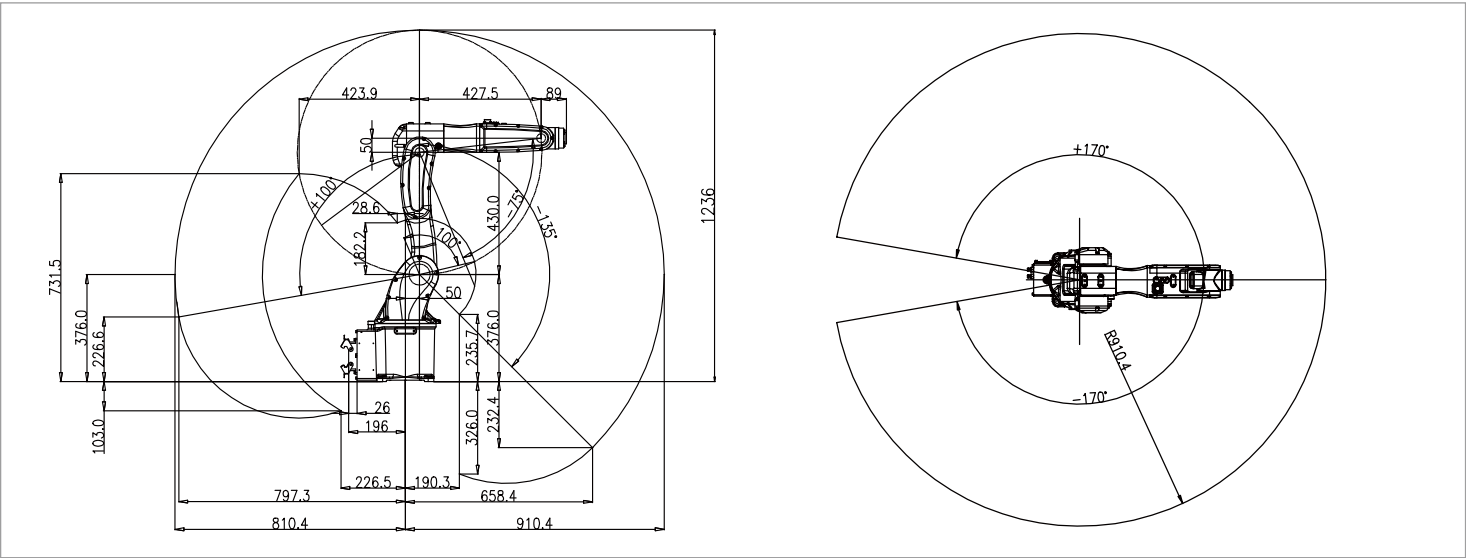


扫码查看说明书

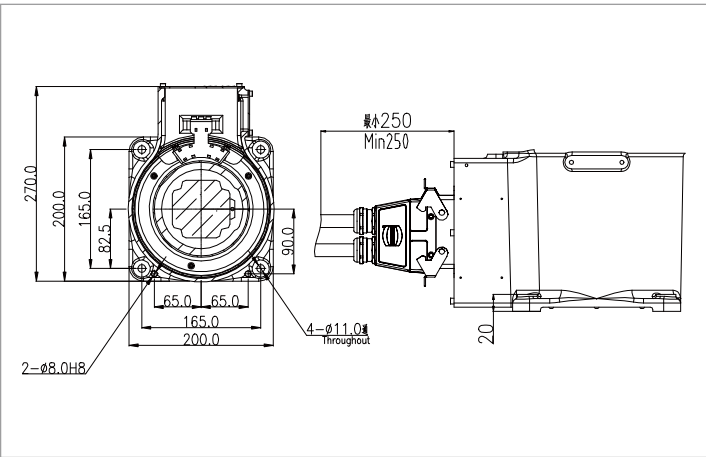
产品参数 /SPECIFICATIONS

型号		ER7-900
机构		多关节型机器人
轴数		6轴
手腕部可搬运质量		7 kg
重复定位精度		±0.03 mm
本体重量		38 kg
工作可达半径		911 mm
本体防护等级		IP65/IP67（手腕）
电柜防护等级		IP20
驱动方式		使用AC伺服电机进行电气伺服驱动
安装方式		地面安装、顶吊安装、壁挂安装
安装条件	环境温度	0~45 ℃
	环境湿度	通常在80%（40 ℃）以下（无结露现象）
	振动加速度	4.9 m/s²（0.5 G以下）

动作范围 /OPERATING SPACE



底座安装尺寸 /BASE MOUNTING SIZE



末端法兰安装尺寸 /END FLANGE MOUNTING SIZE

