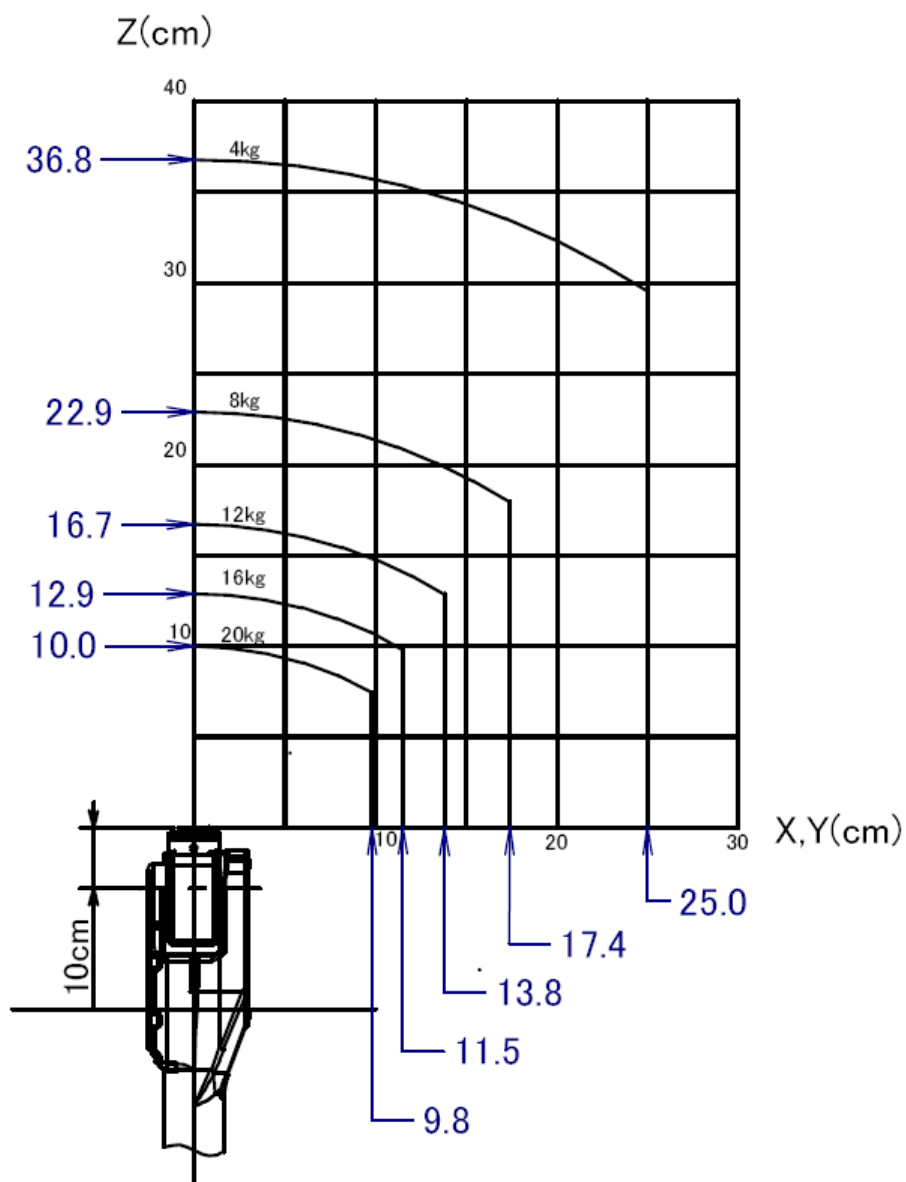
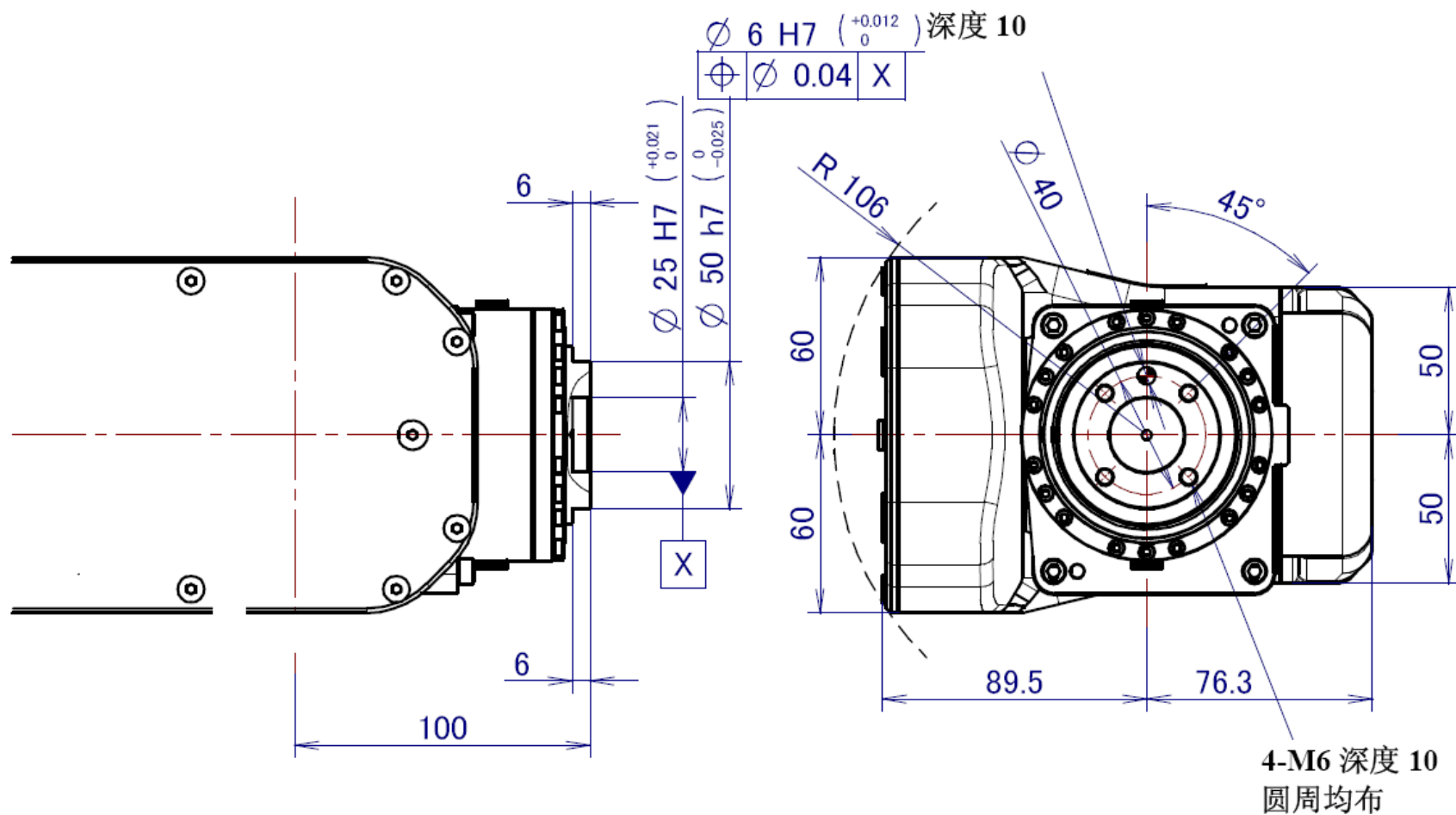


# FANUC机器人 M-710*i*C/20L

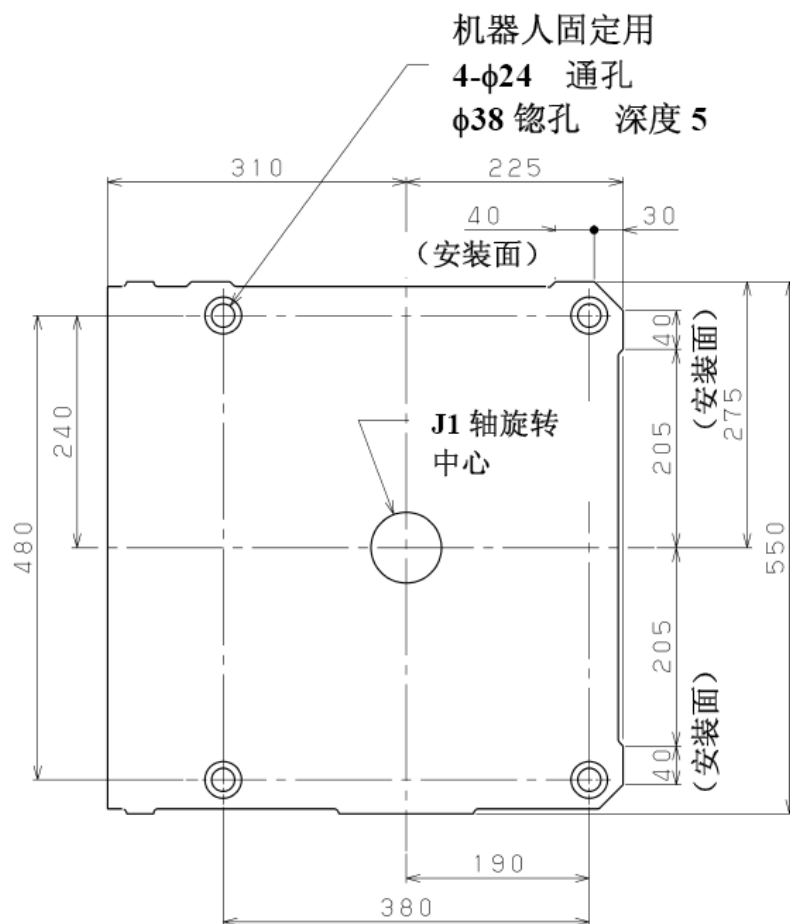
## 手腕允许负载曲线图



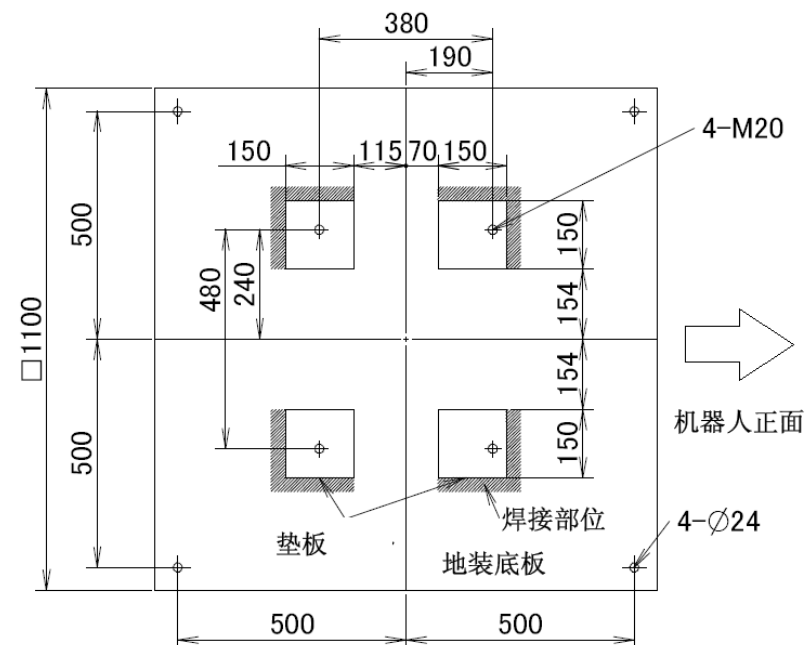
### 末端执行器安装面尺寸



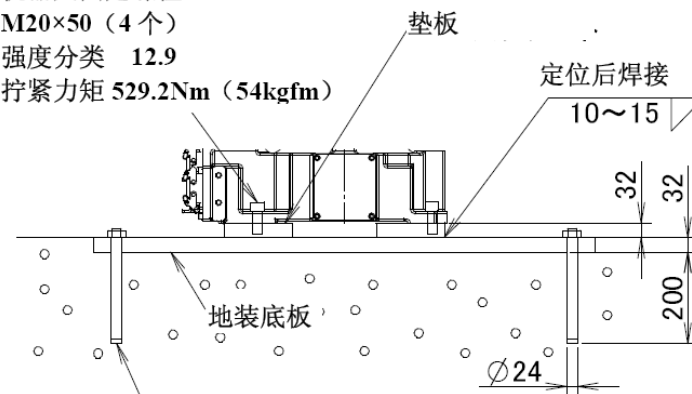
# 安装尺寸（底座）



正面



机器人固定螺栓  
M20×50 (4个)  
强度分类 12.9  
拧紧力矩 529.2Nm (54kgfm)



化学螺栓 M20 (4个)  
强度分类 4.8  
拧紧力矩 186.2Nm (19.1kgfm)

## 设备安装面尺寸

